

DOSAGE AUTOMATIQUE D'EAU

ENSEMBLE DE DOSAGE D'EAU AUTOMATIQUE



Débitmètre d'eau à émission d'impulsions LFA075 :

Système de comptage à relais « reed » qui émet **40 impulsions par litre**. Précision 2,5%. Débit mini 4 litre par minute. Débit nominal 40 lit./mn (2,4m³/hr). Débit maxi 80 lit./mn (4,8m³/hr). Température maxi. du liquide 90°C. DN de passage 3/4". Raccordement 1" GAS mâle. Dimensions L130xH75xD75mm. Câble 3 mètres à 2 fils. Filtres en entrée et en sortie. Livré avec 2 raccord 1" F et 3/4" M.



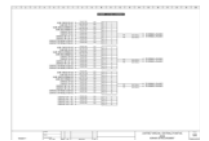
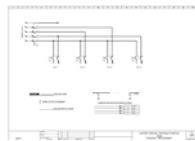
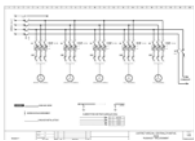
Coffret pour dosage d'eau en automatique :

Gamme de réglage de 0 à 9999 litres. Sélectionneur Auto / Manu / 0 pour permettre le réglage de la consigne ou de lancer le cycle de dosage automatique. Bouton de remise à zéro du comptage pour réinitialiser le comptage. Gestion de l'ouverture et de la fermeture de l'électrovanne de type normalement fermée. Affichage des litres comptés par 4 grands chiffres. Alimentation 230Vca 50/60Hz - Raccordement sur bornes de l'électrovanne normalement fermée (bobine 230Vca), du débitmètre LFA075 et de l'alimentation 230Vca. Dimensions du coffret 244 x 184 x Ep.100mm.



Références	Désignation
CEA075	Coffret de dosage complet avec programmeur, débitmètre et 2 raccords

COFFRETS & ARMOIRES SUR MESURE



NOUS CONSULTER

COFFRETS POSITIFS & NÉGATIFS ÉCO.

COFFRETS ÉCO. POUR CHAMBRES POSITIVES OU NÉGATIVES MONO OU TRI

PME5-C, PME12-C
& NME12-C



PME_ & NME_: Coffrets IP67 à 9 modules avec fenêtre - PME_-C & NME_-C: Coffrets IP55 à 12 modules sans fenêtre - PTE_ & NTE_: Coffrets IP55 à 6 modules avec fenêtre et 6 modules sans fenêtre.

Régulateurs encastrables : WH31 (seulement PME5 & PME5-C) & RC31 pour coffrets positifs et RC33 pour coffrets négatifs.

CHAMBRES POSITIVES AVEC GROUPE MONO :

Disjoncteur Gal Mono - Contacteur moteur (sauf PME5 & PME5-C) pour groupe et ventilateur condenseur - Compatible Pump Down (sauf PME5 & PME5-C). Bornes de raccordement pour : Ventilateurs évaporateur - Contacts pressostat & Kriwan - Électrovanne - Sonde PTC 2 mètres.

CHAMBRES POSITIVES AVEC GROUPE TRI :

Disjoncteur Mono pour commande - Disjoncteur magnétothermique et contacteur moteur pour groupe Tri et ventilateur condenseur Tri - Compatible Pump Down. Bornes de raccordement pour : Alimentation secteur 380Vca/3+N+T - Ventilateurs évaporateur Mono - Ventilateur condenseur Mono - Contacts pressostat & Kriwan - Électrovanne - Sonde PTC 2 mètres.

CHAMBRES NÉGATIVES AVEC GROUPE MONO :

Disjoncteur Gal Mono - Contacteur moteur (sauf NME3) pour groupe et ventilateur condenseur - Compatible Pump Down (sauf NME3). Bornes de raccordement pour : Ventilateurs évaporateur - Résistances de dégivrage - Contacts pressostat & Kriwan - Électrovanne - 2 sondes NTC 1,5 mètres.

CHAMBRES NÉGATIVES AVEC GROUPE TRI :

Disjoncteur Mono pour commande - Disjoncteur magnétothermique et contacteur moteur pour groupe Tri et ventilateur condenseur Tri - Compatible Pump Down. Bornes de raccordement pour : Alimentation secteur 380Vca/3+N+T - Ventilateurs évaporateur Mono - Ventilateur condenseur Mono - Résistances de dégivrage - Contacts pressostat & Kriwan - Électrovanne - 2 sondes NTC 1,5 mètres.

PME5, PME12,
NME3 & NME12



PTE_ & NTE_



Réf.	Tension Groupe	I max Groupe	Disj. Mono	Disj. Triphasé	Ventilateur Condenseur	Ventilateur Évaporateur	Résistances Dégivrage	Dimensions H x L x P en mm	Modules libres		
CHAMBRES FROIDES POSITIVES											
PME5-C	230V/1+N	4,8A	10A					244x184x99	3 sur 12		
PME5		4,8A	10A		Mono	Mono		293x220x130	2 sur 9		
PME12-C		12A	16A					244x184x99	3 sur 12		
PME12		12A	16A					293x220x130	2 sur 9		
PTE4	400V/3	4A		2,5 à 4A	Mono ou Tri	Mono		H410 x	2,5 sur 6		
PTE6		6,3A	4A	4 à 6,3A				L184 x			
PTE10		10A		6,3 à 10A				P116mm			
CHAMBRES FROIDES NÉGATIVES											
NME3	230V/1+N	3A	10A			Mono	Mono	293x220x130	2 sur 9		
NME12-C		12A	16A		Mono	300W	1800W	244x184x99	3 sur 12		
NME12		12A	16A			AC3	8A-AC1	293x220x130	2 sur 9		
NTE4	400V/3	4A		2,5 à 4A	Mono ou Tri	Mono	Mono	H410 x L184 x P116mm	2,5 sur 6		
NTE6		6,3A	10A	4 à 6,3A						300W	1800W
NTE10		10A		6,3 à 10A						AC3	8A-AC1

COFFRETS POSITIFS STD



Série PT_-S



Série PT_



Série PM6CD



Série PM_

COFFRETS STANDARDS POUR CHAMBRES POSITIVES MONO OU TRI

Coffrets avec fenêtres et réserves - IP55 - 9 à 13 modules avec ou sans réserve (partie sans fenêtre). Régulateurs rail DIN RD41 pour froid positif avec une sonde PTC 2m.

CHAMBRES POSITIVES AVEC GROUPE MONO :

Un disjoncteur pour ligne commande Mono (sauf PM6CD) - Un disjoncteur courbe D bipolaire Mono + contacteur moteur pour ligne groupe et ventilateur condenseur Mono - Compatible Pump Down. Bornes de raccordement pour : Alimentation 230Vca pour Kriwan - Ventilateurs évaporateur - Contacts pressostat & Kriwan - Électrovanne - Résistance carter - Alarme - Sonde PTC 2m.

CHAMBRES POSITIVES AVEC GROUPE TRI :

Interrupteur sectionneur tétrapolaire (uniquement sur PT_-S) - Disjoncteur commande Mono - Disjoncteur magnétothermique et contacteur moteur pour groupe Tri et ventilateur condenseur Tri - Compatible Pump Down.

Bornes de raccordement pour : Alimentation 230Vca pour Kriwan - Ventilateurs évaporateur Mono - Ventilateur condenseur Mono - Contacts pressostat & Kriwan - Électrovanne - Résistance carter - Alarme - Sonde PTC 2m.

Réf.	Tension Groupe	I max Groupe	Disj. Cde	Disj. Groupe	Ventilateur Condenseur	Ventil. Évap.	Carter & Alim Gal	Alarme Min/max	Dim. en mm H x L x P	Modules libres
CHAMBRES FROIDES POSITIVES MONO										
PM6CD	230V/1 +N	6A		D10A		Mono			214x305x118	2 sur 13
PM10		10A	4A	D10A	Mono	3A Max	Mono	Mono	410x234x116	2 sur 9
PM16		16A	6A	D16A		Mono			410x305x150	5 sur 13
PM25		25A	6A	D25A		5A Max			410x305x150	5 sur 13
CHAMBRES FROIDES POSITIVES TRI (SANS INTERRUPTEUR SECTIONNEUR EN TÊTE)										
PT4	400V/3	4A	4A	2,5 à 4A	Mono	Mono	Mono	Mono	410x234x116	1,5 sur 9
PT6		6A		4 à 6,3A					Mono	3A Max
PT10		10A	Mono	6,3 à 10A		ou			Mono	410x305x150
PT16		16A		10 à 16A	Tri	410x305x150				
PT20		20A		16 à 20A	Tri	5A Max			410x305x150	5,5 sur 13
PT25		25A		20 à 25A					410x305x150	5,5 sur 13
CHAMBRES FROIDES POSITIVES TRI (AVEC INTERRUPTEUR SECTIONNEUR EN TÊTE)										
PT4-S	400V/3 +N	4A	4A	2,5 à 4A	Mono	Mono	Mono	Mono	H410 x L305 x P150mm	1,5 module libre sur 13 au total
PT6-S		6A		4 à 6,3A						
PT10-S		10A	6,3 à 10A	ou		Mono				
PT16-S		16A	10 à 16A	Tri +N						
PT20-S		20A	16 à 20A	Tri	5A Max					
PT25-S		25A	20 à 25A							
VE/PT	Supplément pour ventilation évaporateur TRI (par magnétothermique au choix) sur série PT (sans sectionneur)									
VE/PTS	Supplément pour ventilation évaporateur TRI (par magnéto. au choix & coffret + grand) sur série PT_S (avec sectionneur)									
DTR-P	Supplément dégivrage en temps réel pour coffrets positifs série PM, PT & PT_S									

COFFRETS NÉGATIFS STD



COFFRETS STD POUR CHAMBRES NÉGATIVES MONO OU TRI

Coffrets avec fenêtres et réserves (parties sans fenêtres) - IP55 - 9 à 26 modules
Régulateurs rail DIN BL43 pour froid négatif avec deux sondes NTC 1,5 mètre.

CHAMBRES NÉGATIVES AVEC GROUPE MONO :

Disjoncteur commande 6A Mono (sauf NM6) - Disjoncteur courbe D bipolaire Mono (pour groupe et dégivrage) et contacteur moteur pour groupe et ventilateur condenseur Mono - Compatible Pump Down.

Bornes de raccordement pour : Alimentation 230Vca pour Kriwan - Ventilateurs évaporateur - Contacts pressostat & Kriwan - Électrovanne - Résistances de dégivrage, carter, porte, écoulement et soupape - Alarme - 2 sondes NTC 1,5m.

CHAMBRES NÉGATIVES AVEC GROUPE TRI :

Modèles NTDM : Interrupteur sectionneur tétrapolaire en option - Disjoncteur dégivrage 16A Mono - Disjoncteur commande 6A Mono pour ventilateurs évaporateur, ventilateurs condenseur mono, électrovanne, résistances carter, porte, écoulement et soupape - Disjoncteur magnétothermique et contacteur moteur pour groupe Tri et ventilateur condenseur Tri - Compatible Pump Down.

Modèles NTDT-S : Interrupteur sectionneur tétrapolaire - Disjoncteur commande 6A Mono pour ventilateurs évaporateur, ventilateurs condenseur mono, électrovanne, résistances carter - Disjoncteur 4A Mono pour résistances de porte, écoulement et soupape - Disjoncteur magnétothermique et contacteur moteur pour groupe Tri+N et ventilateur condenseur Tri+N - Compatible Pump Down - Disjoncteur magnétothermique et contacteur pour résistances de dégivrage Tri+N.

Bornes de raccordement pour modèles NTDM & NTDT-S :

Alimentation 230Vca pour Kriwan - Ventilateurs évaporateur Mono - Ventilateur condenseur Mono - Contacts pressostat & Kriwan - Électrovanne - Résistances de dégivrage, carter, porte, écoulement et soupape - Alarme - 2 sondes NTC 1,5m.

Réf.	Tension Groupe	I max Groupe	Disj. Cde	Disj. Groupe	Ventilateur Condenseur	Ventilation Évaporateur	Résistance Dégivrage	Dim. en mm H x L x P	Modules libres
CHAMBRES FROIDES NÉGATIVES MONO									
NM6	Mono	6A		D10A			Mono 9A Max	410x305x150	5 sur 13
NM10	230V/1	10A	6A	D10A	Mono	Mono 500W AC3 Maxi.	Mono 9A Max	410x305x150	5 sur 13
NM16	+N	16A	Mono	D16A			Mono 15A Max	410x305x150	5 sur 13
CH. FROIDES NÉGATIVES GROUPES TRI & ÉVAPORATEURS MONO (SANS SECTIONNEUR EN TÊTE)									
NT4DM	Tri 400V/3	4A	6A Mono	2,5 à 4A	Mono 500W AC3 Maxi. ou Tri par ligne Groupe	Mono 500W AC3 Maxi.	Mono 3KW 16A AC1 Maxi. avec Disjoncteur indé- pendant 16A Mono	H410 x L305 x P150mm	5 libres sur 13 au total
NT6DM		6A		4 à 6,3A					
NT10DM		10A		6,3 à 10A					
NT16DM		16A		10 à 16A					
NT20DM		20A		16 à 20A					
CH. FROIDES NÉGATIVES GROUPES TRI, DÉGIVRAGES TRI OU MONO & VENTILOS ÉVAPORATEURS MONO (AVEC SECTIONNEUR EN TÊTE)									
NT4DT-SVEM	Tri 400V/3 +N	4A	6A Mono	2,5 à 4A	Mono 500W AC3 Maxi. ou Tri+N par ligne Groupe	Mono 750W AC3 Maxi	2,5 à 4A Tri+N	H560 x L305 x P150mm	9,5 modules libres sur 26 au total
NT6DT-SVEM		6A		4 à 6,3A			4 à 6,3A Tri+N		
NT10DT-SVEM		10A		6,3 à 10A			6,3 à 10A Tri+N		
NT16DT-SVEM		16A		10 à 16A			10 à 16 Tri+N		
NT20DT-SVEM		20A		16 à 20A			16 à 20 Tri+N		
NT25DT-SVEM		25A		20 à 25A			20 à 25 Tri+N		
NET/NTDTS	Supplément pour ventilation évaporateur TRI (par magnéto au choix jusqu'à 10A + contacteur) sur série NT_DT-S								
VENTILATION CONDENSEUR TRI (DISJONCTEUR MAGNETOTHERMIQUE + CONTACTEUR) : NOUS CONSULTER									
DTR-N	Supplément dégivrage en temps réel pour coffrets négatifs								

COFFRETS DE PUISSANCE



PGME 6&10



PGTE 4 à 10



PGME 16&18



PGTE 16



Série PGT_S-VCM

COFFRETS DE PUISSANCE POUR GROUPES DÉPORTÉS MONO OU TRI (EN PUMP DOWN)

Coffrets avec fenêtres et réserves (parties sans fenêtres) - IP55 - 9 à 13 modules (sans régulation).

COFFRETS PGME POUR GROUPES MONO DÉPORTÉS (PUMP DOWN) :

Disjoncteur courbe D bipolaire Mono en tête - Contacteur moteur pour groupe Mono (en Pump Down) et ventilateur condenseur Mono.

Bornes de raccordement pour : Alimentation Gal 230Vca - Groupe Mono - Contacts pressostat HP/BP - Résistance carter -

COFFRETS PGTE-VCM POUR GROUPES TRI DÉPORTÉS (PUMP DOWN) :

Disjoncteur Mono pour commande et ventilo condenseur Mono - Disjoncteur magnétothermique et contacteur moteur pour ventilo condenseur et groupe TRI+N en Pump Down.

Bornes de raccordement pour : Alimentation Gal TRI+N - Une sortie ventilo condenseur Mono en parallèle avec groupe - Contacts pressostat HP/BP.

COFFRETS PGT-S-VCM POUR GROUPES TRI DÉPORTÉS (PUMP DOWN) :

Interrupteur sectionneur tétrapolaire - Disjoncteur commande Mono - Disjoncteur pour 2 ventilos condenseur Mono - Disjoncteur magnétothermique et contacteur moteur pour ventilo condenseur et groupe TRI+N en Pump Down.

Bornes de raccordement pour : Alimentation Mono pour Kriwan et pressostat d'huile - Une sortie ventilo condenseur Mono en parallèle avec groupe et une sortie ventilo condenseur Mono avec régulation HP - Contacts pressostat HP/BP, pressostat d'huile, pressostat HP & Kriwan - Résistance carter Mono.

POUR TOUTES OPTIONS : NOUS CONSULTER

Réf.	Groupe Mono ou Tri	I max Groupe	Disj. Cde	Disj. MT Groupe	Tension Ventilo Condenseur	Marche Ventilo Cond.	Entrées Contacts	Carter & Alim Gal	Dim. en mm H x L x P	Modules libres
PUISSANCES GROUPES MONO										
PGME6	Mono 230V/1 +N	6A		D6A	Mono	Classique	Pressostat HP/BP	Mono	H250 x L250 x P135mm	4 modules libre sur 12
PGME10		10A		D10A		en				
PGME16		16A		D16A		Parallèle				
PGME18		18A		D20A		Groupe				
PUISSANCES GROUPES TRI & VENTILOS CONDENSEUR MONO OU TRI (SANS SECTIONNEUR EN TÊTE)										
PGTE4-VCM	Tri 400V/3 +N	4A		2,5 à 4A	Mono ou Tri sur ligne groupe	Classique	Pressostat BP/HP		H250 x L250 x P135mm	3 libres sur 12 au total
PGTE6-VCM		6A	4A	4 à 6,3A		en				
PGTE10-VCM		10A	Mono	6,3 à 10A		Parallèle				
PGTE16-VCM		16A		10 à 16A		Groupe				
PUISSANCES GROUPES TRI & VENTILOS CONDENSEUR MONO OU TRI (AVEC SECTIONNEUR EN TÊTE)										
PGT4-S-VCM	Tri 400V/3 +N	4A		2,5 à 4A	2 ventilos Mono avec Disj. 4A ou Tri sur ligne	1 ventilo	Pressostats BP, HP, & Sécurité + Kriwan	Mono sur ligne cde	H410 x L305 x P150mm	3 libres sur 13 au total
PGT6-S-VCM		6A		4 à 6,3A		par HP				
PGT10-S-VCM		10A	4A	6,3 à 10A		et				
PGT16-S-VCM		16A	Mono	10 à 16A		1 ventilo				
PGT20-S-VCM		20A		16 à 20A		en				
PGT25-S-VCM	25A		20 à 25A							

COFFRETS PUISSANCE & COMMANDE



Série PGT_SVCT

COFFRETS DE PUISSANCE POUR GROUPES DÉPORTÉS TRI AVEC PROTECTION VENTILOS CONDENSEUR INDÉPENDANTE

Coffrets avec fenêtres et réserves (parties sans fenêtres) - IP55 - 13 modules (sans régulation).

COFFRETS POUR GROUPES TRI DÉPORTÉS (PUMP DOWN) :

Interrupteur sectionneur tétrapolaire - Disjoncteur commande Mono - Disjoncteur magnétothermique et contacteur moteur pour ventilos condenseur TRI - Disjoncteur magnétothermique et contacteur moteur pour groupe Tri en Pump Down.

Bornes de raccordement pour : Alimentation Mono pour Kriwan et pressostat d'huile - Sélection ventilateurs condenseur Tri en parallèle avec groupe ou avec pressostat HP - Contacts pressostat HP/BP, pressostat huile, pressostat HP & Kriwan - Résistance carter Mono.

POUR TOUTES OPTIONS : NOUS CONSULTER

Réf.	Groupe Mono ou Tri	I max Groupe	Disj. Cde	Disj. MT Groupe	Disj. Ventil Condenseur	Marche Ventil Cond.	Entrées Contacts	Carter & Alim Gal	Dim. en mm H x L x P	Modules libres
PUISSANCES GROUPES TRI & VENTIL CONDENSEUR TRI (AVEC SECTIONNEUR EN TÊTE)										
PGT4-SVCT	Tri+N 400V/3 +N	4A		2,5 à 4A	Disj. MT Tri au choix : 0,16 à 0,25A 0,25 à 0,40 0,4 à 0,63A	Pressostat HP ou classique	Pressostats BP, HP, & Sécurité + Kriwan	Mono sur ligne cde	H410 x L305 x P150mm	3
PGT6-SVCT		6A		4 à 6,3A						modules
PGT10-SVCT		10A	4A	6,3 à 10A						libres sur
PGT16-SVCT		16A	Mono	10 à 16A						13
PGT20-SVCT		20A		16 à 20A						au total
PGT25-SVCT		25A		20 à 25A						

COFFRETS DE COMMANDE POUR CHAMBRES FROIDES POSITIVES OU NÉGATIVES (PRÊT CÂBLÉS)

Coffrets avec fenêtre IP67 - 9 modules (H293xL220xP130mm)

COMMANDE POSITIVE MONO CPME & CPME-DTR :

Disjoncteur 4A Mono - Régulateurs encastrable RC31 (IP65) avec dégivrage cyclique (mod. CPME) ou régulateurs encastrable TLY29 (IP65) avec dégivrage en temps réel (mod. CPME-DTR) et une sonde NTC 1,5 mètre (IP68) - Tétines de raccordement.

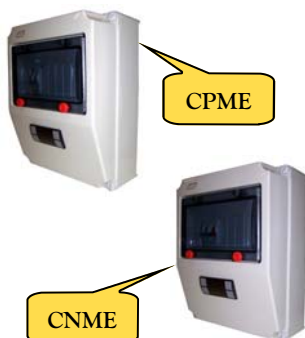
Bornes de raccordement pour CPME : Électrovanne - Ventilateurs évaporateur.

Bornes de raccordement pour CPME-DTR : Électrovanne - Ventilateurs évaporateur - Alarme - Entrée contact de porte basse tension pour gestion de la Lumière.

COMMANDE NÉGATIVE MONO CNME & CNME-DTR :

Disjoncteurs 4 et 16A Mono - Régulateurs encastrable RC33 (IP65) avec dégivrage cyclique (mod. CNME) ou régulateurs encastrable TLY29 (IP65) avec dégivrage en temps réel (mod. CNME-DTR) et 2 sondes NTC 1,5 mètre (IP68) - Tétines de raccordement.

Bornes de raccordement pour : Électrovanne - Ventilateurs évaporateur - Résistances de dégivrage, porte, écoulement et soupape - Entrée contact de porte (basse tension) pour arrêt de l'électrovanne et des ventilateurs évaporateur pendant l'ouverture de la porte.



Réf.	Type de Chambre	Horloge Dégivrage	Dégivrage Mono	Ventilation Evaporateur	Contact porte
CPME	Positive	Cyclique		3A max	
CPME-DTR	Positive	Temps réel		3A max	Oui
CNME	Négative	Cyclique	8A max	2A max	Oui
CNME-DTR	Négative	Temps réel	16A max	3A max	Oui

COFFRETS DE COMMANDE

COFFRETS DE COMMANDE POUR CHAMBRES FROIDES POSITIVES OU NÉGATIVES (PRÊT CÂBLÉS)

Coffrets avec fenêtre IP55 - 9 modules (H214xL234xP118mm) pour les CPM et CPM-DTR - 13 modules (H214xL305xP118mm) pour le CNM-DTR - 2x13 modules (H410xL305xP150mm) pour le CNDT-DTR.

COMMANDE POSITIVE MONO CPM & CPM-DTR :

Disjoncteur 4A Mono - Régulateurs rail DIN RD41 avec dégivrage cyclique (mod. CPM) ou régulateurs rail DIN TLY35 avec dégivrage en temps réel (mod. CPM-DTR) et une sonde PTC PVC 2 mètres - Têtes de raccordement.

Bornes de raccordement pour CPM : Électrovanne - Ventilateurs évaporateur - Alarme.

Bornes de raccordement pour CPM-DTR : Électrovanne - Ventilateurs évaporateur - Alarme - Lumière - Entrée contact de porte (BT) pour Lumière.

COMMANDE NÉGATIVE CNM-DTR (MONO) & CNDT-DTR (MONO AVEC DÉGIVRAGE TRI) :

Disjoncteurs 4 et 16A Mono (CNM-DTR) - Disjoncteurs 16A Tri+N et 10A Mono (CNDT-DTR) - Régulateurs rail DIN TLY35 avec dégivrage en temps réel et 2 sondes NTC (IP68) 1,5 mètre - Têtes de raccordement.

Bornes de raccordement pour : Électrovanne - Ventilateurs évaporateur - Résistances de dégivrage, porte, écoulement et soupape - Entrée contact de porte (BT) pour arrêt de l'électrovanne et des ventilateurs évaporateur pendant l'ouverture de la porte.



Réf.	Type de Chambre	Horloge Dégivrage	Resistances de Dégivrage	Ventilation Evaporateur	Contact porte
CPM	Positive	Cyclique		3A max	
CPM-DTR	Positive	Temps réel		3A max	Oui
CNM-DTR	Négative	Temps réel	Mono 16A max	3A max	Oui
CNDT-DTR	Négative	Temps réel	Tri+N 16A max	6A max	Oui

COFFRETS DE COMMANDE POUR CHAMBRES FROIDES POSITIVES OU NÉGATIVES (NON CÂBLÉS)

Coffrets de commande avec fenêtre étanche à câbler suivant l'installation. Livré avec régulateur, sonde(s), interrupteur ou disjoncteur (suivant modèles) et têtes de raccordement.



CPE-GR62/Inter
&CNE-GR62/Inter



CP-GR60/DPN
&CN-GR60/DPN



CP-GR62/DPN
&CN-GR62/DPN

Réf.	Désignation	Dimensions H x L x P mm	Modules libres
Avec régulateur positif et 1 sonde 1,5 mètre			
CPE-GR62/Inter	RC33-1001-8A (relais 8A) + Interrupteur 16A/230Vca	180x180x98	0 sur 8
CP-GR60/DPN	RD41-6051-16A (relais 16A) avec alarme + Disjoncteur 10A	150x110x98	0 sur 5
CP-GR62/DPN	RD41-6051-16A (relais électrovanne 16A & alarme 5A) + Disjoncteur 10A	180x180x98	3 sur 8
Avec régulateur négatif et 2 sondes 1,5 mètre			
CNE-GR62/Inter	RC33-2601-12A (Relais électrovanne 16A , Dégivrage 8A, Ventilation évaporateur 5A & entrée digitale multifonctions) + Interrupteur 16A/230Vca	180x180x98	0 sur 8
CN-GR60/DPN	BL43-2651-16A (4 Relais 16A , 8A, 5A, 5A configurables & entrée digitale multifonctions) + Disjoncteur 16A	150x110x98	0 sur 5
CN-GR62/DPN	BL43-2651-16A (4 Relais 16A , 8A, 5A, 5A configurables & entrée digitale multifonctions) + Disjoncteur 16A	180x180x98	3 sur 8
Régulateurs avec dégivrage en temps réel : Nous consulter			

ALARME, ENREGISTREUR & HUMIDIFICATEUR

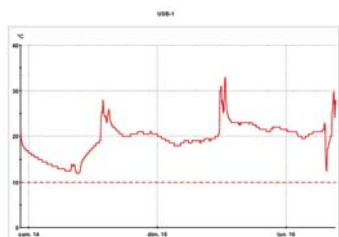
COFFRET ALARME PERSONNE ENFERMÉE



- Le CAPE se compose de 2 parties : Le coup de poing avec bouton d'urgence constamment éclairé, à installer à l'intérieur de la chambre froide, et le coffret doté d'une alarme sonore et visuelle qui se place à l'extérieur de la chambre. En cas de coupure de courant le boîtier est alimenté par la batterie NI-Cd.
- Alimentation 100 à 240Vac
- Consommation : 1,3W sans sirène et 4.5W avec sirène
- Etanchéité coffret : IP 55
- Niveau sonore d'alarme : 100 db à 1mètre
- Batterie (incluse) : 5 NI-CD de 6V 1600mA (remplaçable)
- Autonomie : 50hr sans alarme et 5hr avec alarme
- 3 entrées coup de poing indépendantes pouvant être dédoublées
- 2 sorties relais inverseur de report d'alarme (5A résistif)
- Obligatoire pour les chambres négatives supérieures à 10m3 !

Réf.	Désignation
CAPE	Alarme personne enfermée + 1 coup de poing avec câble de liaison
Coup de poing supplémentaire	Coup de poing supplémentaire avec câble de liaison

CLÉ USB ENREGISTREUR DE TEMPÉRATURE



- Enregistre les températures avec un intervalle réglable de 10 secondes à 12 heures.
- Livré avec logiciel pour transfert vers PC et paramétrage du nom, fréquence d'enregistrement, seuils d'alarmes et départ d'enregistrement immédiat ou différé.
- Capacité : 16382 enregistrements
- Fréquence : 10 secondes à 12 heures.
- Plage de mesure & plage de fonctionnement: -35°C à +80°C
- Précision : +/- 1°C
- Etanchéité : IP 67
- LED d'indications : d'alarmes et batterie faible
- Dimensions : D26mm x L98mm
- Livré avec : Pile au Lithium 3,6V 1/2AA, support mural - Logiciel en Français

Réf.	Désignation
USB-1	Enregistreur de température + logiciel en Français + support mural + pile

HUMIDIFICATEUR POUR CHAMBRES FROIDES



Référence

VAPA 707

- Pour chambres froides fruits, légumes et viandes. Fleuristes particulièrement en période de chauffage.
- L'humidificateur est conçu pour une humidification directe de l'air ambiant. L'eau est pulsée par force centrifuge via un disque rotatif et brumisée en fines particules dans un local grâce un ventilateur puissant.
- L'humidification produite provoque un effet rafraichissant sans retombées humides.
- Débit : 1 litres / heure - Dimensions : Ø267 x H305mm - Capacité : 1Kg/heure
- Alimentation 230Vca - Puissance : Moins de 75W - Débit d'air 200m³/heure
- Alimentation d'eau 1/4" (8 bar) - Evacuation trop plein 1/2" cuivre - Poids en ordre de marche : 4Kg
- Livré avec support mural